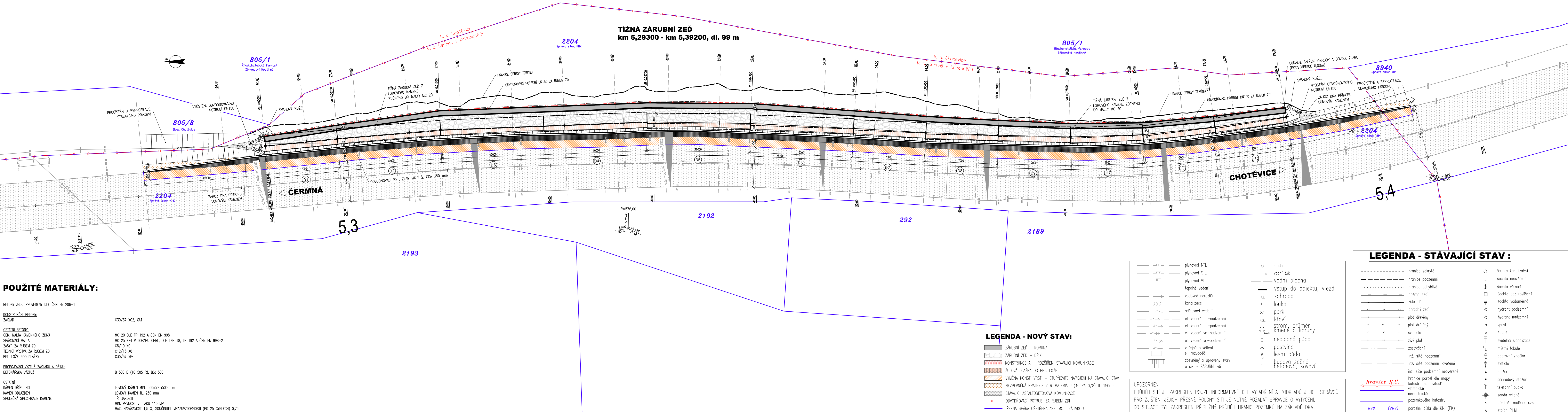


PŮDORYS M 1:150



POUŽITÉ MATERIÁLY:

BETONY JSOU PROVEDENY DLE ČSN EN 206-1

KONSTRUKČNÍ BETONY:
ZÁKLAD C30/37 XC2, XA1

OSTATNÍ BETONY:
CEM. MALTA KAMENNÉHO ZDVA SPÁROVACÍ MALTA C8/10 X0
TĚSNÍCÍ VSTŘIVA ZA RUBEM ZDI C12/15 X0
BET. LOŽE POD DLÁŽBY C30/37 XF4

PROPOJOVACÍ VÝZTUŽ ZÁKLADU A DRÁKU:
BETONÁŘSKÁ VÝZTUŽ B 500 B (10 505 R), BSI 500

OSTATNÍ:
KAMENÍ DRÁKU ZDI KAMENÍ ODOLÁVNĚNÍ SPOLEČNÁ SPECIFIKACE KAMENE

MC 20 DLE TP 192 A ČSN EN 998
MC 25 XF4 V DOSAHU CHR.L. DLE TKP 18, TP 192 A ČSN EN 998-2
C8/10 X0
C12/15 X0
C30/37 XF4

LOMOVÝ KAMENÍ MIN. 500x500x500 mm
LOMOVÝ KAMENÍ TL. 250 mm
TŘ. JAKOSTI I.
MIN. PEVNOST V TLAKU 110 MPa
MAX. NÁSAKOVOST 1,5 %, SOUČINTEL MRAZUVZDORNOSTI (PO 25 CYKLECH) 0,75

LEGENDA - NOVÝ STAV:

- ZÁRUBNÍ ZEĎ - KORUNA
- ZÁRUBNÍ ZEĎ - DRÁK
- KONSTRUKCE A - ROZŠÍŘENÍ STÁVAJÍCÍ KOMUNIKACE
- ŽULOVÁ DLÁŽBA DO BET. LOŽE
- VÝMĚNA KONST. VRST. - STUPŇOVITÉ NÁPOJENÍ NA STÁVAJÍCÍ STAV
- NEZPEVNĚNÁ KRAJNICE Z R-MATERIÁLU (40 RA 0,8) tl. 150mm
- STÁVAJÍCÍ ASFALTOBETONOVÁ KOMUNIKACE
- ODVODŇOVACÍ POTRUBÍ ZA RUBEM ZDI
- REZNÁ SPÁRA OŠETŘENA ASF. MOD. ZÁLIVKOU

- plynovod NTL
- plynovod STL
- plynovod VTL
- tepelné vedení
- vodovod nerozlíš.
- kanalizace
- sčítací vedení
- el. vedení nn-nadzemní
- el. vedení nn-podzemní
- el. vedení vn-nadzemní
- el. vedení vn-podzemní
- veřejné osvětlení
- el. rozvaděč
- zpevněný a upravený svah
- skloněná ZÁRUBNÍ zdi
- studna
- vodní tok
- vodní plocha
- vstup do objektu, vjezd
- zahrada
- louka
- park
- křoví
- strom, průměr
- kmeně a koruny
- neplodná půda
- pastvina
- lesní půda
- budova zděná
- betonová, kovová

UPOZORNĚNÍ :
PRŮBĚH SÍTÍ JE ZAKRESLEN POUZE INFORMATIVNĚ DLE VYJÁDRĚNÍ A PODKLADŮ JEJICH SPRÁVČŮ.
PRO ZJIŠTĚNÍ JEJICH PŘESNÉ POLOHY SÍTÍ JE NUTNÉ POŽÁDAT SPRÁVCE O VYTÝČENÍ.
DO SITUACE BYL ZAKRESLEN PŘÍBLIŽNÝ PRŮBĚH HRANIC POZEMLÍ NA ZÁKLADĚ DKM.

LEGENDA - STÁVAJÍCÍ STAV :

- hranice zakrytá
- hranice podzemní
- hranice pohyblivá
- opěrná zeď
- zábřadní
- ohradní zeď
- park
- plot dřevěný
- plot drátěný
- svodidlo
- živý plot
- zastřešení
- inž. síť nadzemní
- inž. síť podzemní otevřená
- inž. síť podzemní neověřená
- hranice parcel dle mapy
- vlastnické
- nevládní
- pozemkového katastru
- parcelní číslo dle KN, (PK)
- šachta kanalizační
- šachta neověřená
- šachta větrací
- šachta bez rozlišení
- šachta vodoměrná
- hydrant podzemní
- hydrant nadzemní
- vpust
- šoupě
- světelná signalizace
- místní tabule
- dopravní značka
- svidlo
- stožár
- příhradový stožár
- telefonní budka
- sonda vrtaná
- předmět malého rozsahu
- stojan PHM

03		
02		
01		
ZMĚNA	POPIS	DATUM

ING. IVAN ŠÍR
PROJEKTOVÁNÍ DOPRAVNÍCH STAVEB CZ s.r.o.
Haškova 1714/3, 500 02 Hradec Králové, tel. +420 603 181 473, sir@sirivan.cz, www.sirivan.cz IČ: 259 62 914

investor: Královéhradecký kraj
Pivovarské náměstí 1245, 500 03, Hradec Králové

III/32549 Čermná, skální masív u č. p. 207

- kraj: Královéhradecký
- MÚ / OU: Vrchlabí
- stupeň utajení: bez utajení
- datum: 03 / 2019
- zakázkové číslo: 017039
- stupeň PD: PDPS
- odpovědný projektant stavby: Ing. Ivan Šír
- odpovědný projektant objektu: Ing. Ivan Šír
- vypracoval: Ing. Jaroslav Seifert
- kontroloval: Ing. Ivan Šír
- změna číslo: 00
- mřížka: M 1:150

B.2 SO 251 ZÁRUBNÍ ZEĎ v km 5,293-5,392

PŮDORYS

B.2.2